

INWENTARYZACJA USZKODZEŃ ŚCIAN I TYNKÓW KLATEK SCHODOWYCH

ZAMAWIAJĄCY: TBS Południe Sp. z o.o.
ul. Mińska 52/54, Warszawa

**ADRES
INWESTYCJI:** ul. Opalińska 5/7
Warszawa

Spis treści

1.0. Opis oznaczeń.	3
2.0 Szczegółowa lokalizacja znaczących uszkodzeń tynków na ścianach murowanych	4
3.0 Dokumentacja fotograficzna	11

1.0. Opis oznaczeń.

Określenia z tyłu, z przodu, z lewej strony, z prawej strony opisują element patrząc twarzą w stronę opisywanego elementu.

Opis podziału klatek i korytarzy na elementy celem określenia dokładnej lokalizacji uszkodzeń:

Klatka schodowa – zawiera ściany i sufity hallu przy windach, spody biegów i spoczników schodów oraz ściany i sufity przy schodach.

Korytarz wejściowy – pierwsze pomieszczenie, przestrzeń za wejściem z holu przy windach w stronę korytarzy przy lokalach, Korytarz wejściowy 1 (dotyczy klatki schodowej I), korytarz wejściowy 2 (dotyczy klatki schodowej II).

Część A – korytarz, ciąg komunikacyjny na lewo od korytarza wejściowego 1, stojąc plecami do klatki schodowej I

Część B - korytarz, ciąg komunikacyjny na wprost od korytarza wejściowego 1, stojąc plecami do klatki schodowej I

Łącznik – korytarz pomiędzy korytarzem wejściowym klatki I i II.

Część C – korytarz, ciąg komunikacyjny na prawo od korytarza wejściowego 2 stojąc plecami do klatki schodowej II.

Powierzchnia.

1. Od powierzchni ścian nie odliczano powierzchni drzwi lokali mieszkalnych, jednocześnie nie doliczano powierzchni gładów ościeży drzwiowych, traktując to jako równoważnik.
2. Od powierzchni ścian nie odliczano powierzchni zabudowy szachtu instalacyjnego.
3. Od powierzchni ścian odliczano powierzchnie drzwi przejściowych i działowych pomiędzy klatkami oraz korytarzami.

4. Od powierzchni ścian nie odliczano powierzchni cokołów z płytek, jednocześnie nie doliczano punktowych napraw (przyklejenia płytek), traktując to jako równoważnik.

2.0 Szczegółowa lokalizacja znaczących uszkodzeń tynków na ścianach murowanych

Klatka I

Piętro 1

Korytarz wejściowy I.

Ściana naprzeciwko wejścia, pomiędzy częścią B a drzwiami komórki lokatorskiej spękanie tynku i muru. Do wykonania wzmocnienie muru około 6 m^2 .

Cześć A

Ściana Prawa – spękania poziome na 3 fugach muru przez całą długość ściany. Pomiedzy drzwiami komórek lokatorskich a drzwiami lokalu nr 5 odparzenia tynku około 14 m^2 .

Ściana tylna – drobne spękania wielokierunkowe.

Ściana lewa – na 3/4 powierzchni ściany spękania wielokierunkowe poziome i pionowe.

Dodatkowo w lok. Nr 2 do wykonania wzmocnienie muru około 6 m^2 .

Część B

Ściany - poziome spękania na fugach muru oraz do wymiany zabudowa z płyt GK nad szachtem instalacyjnym około 2,5 m^2 .

Piętro 2

Korytarz wejściowy I.

Ściana naprzeciwko wejścia, pomiędzy częścią B a drzwiami komórki lokatorskiej spękanie tynku i muru. Do wykonania wzmocnienie muru około $6 m^2$. Na pozostałych ścianach drobne spękania tynku.

Cześć A

Ściana Prawa – przed drzwiami działowymi spękania tynku oraz odparzenie, za drzwiami działowymi odparzenie tynku od drzwi działowych w stronę drzwi komórki lokatorskiej łącznie około $7 m^2$. Dalej na ścianie spękania poziome oraz pionowe i odparzenia tynku około 20% ($10 m^2$) powierzchni ściany.

Ściana tylna – odparzenia tynku powyżej 50% powierzchni ściany, do wymiany tynk około $6,5 m^2$.

Ściana lewa – spękania wielokierunkowe poziome i pionowe odparzenie tynku około 20% powierzchni ściany ($10 m^2$). Wymiana zabudowy z płyt GK nad szachtem instalacyjnym około $1,4 m^2$.

Część B

Ściany - poziome spękania tynku na fugach muru.

Ściana lewa – odparzenie tynku około $5,5 m^2$, od krawędzi części A.

Piętro 3

Korytarz wejściowy I.

Ściana naprzeciwko wejścia, pomiędzy częścią B a drzwiami komórki odparzenia tynku około $3 m^2$.

Ściana lewa odparzenia tynku powyżej 50% powierzchni ściany, do wymiany tynk około $5,5 m^2$.

Na pozostałych ścianach drobne spękania tynku.

Część A

Ściana Prawa – odparzenie tynku z lewej strony drzwi do komórki lokatorskiej około 1 m^2 , z prawej strony drzwi lokalu 31 około 2 m^2 , ślady po punktowym zacieku na suficie.

Pozostałe ściany drobne pęknięcia.

Część B

Ściany - poziome spękania na fugach muru oraz drobne wielokierunkowe.

Ściana prawa – odparzenie tynku przy nadprożu drzwi lokalu 39 oraz pomiędzy drzwiami lokalu 37 i 36 łącznie około 4 m^2 .

Ściana lewa – odparzenie tynku około 3 m^2 , od krawędzi części A.

Ślady po punktowym zacieku na suficie przy drzwiach lokalu 37.

Piętro 4

Korytarz wejściowy I.

Ściana naprzeciwko wejścia, pęknięcia tynku.

Ściana lewa pęknięcia wielokierunkowe tynku oraz punktowy ślad po zacieku przy cokole z płytek.

Część A

Odparzenie tynku pomiędzy drzwiami lokalu 43 a szachtem około 2 m^2 .

Ślady po punktowym zacieku na suficie przy lokalu 44.

Wymiana zabudowy z płyt GK nad szachtem instalacyjnym około $0,5\text{ m}^2$.

Pozostałe ściany drobne pęknięcia na fugach.

Część B

Ściana prawa – od narożnika korytarza wejściowego odparzenie tynku około 1 m^2 . Wymiana zabudowy z płyt GK nad szachtem instalacyjnym przy lokalu 47 około $0,8\text{ m}^2$.

Ślady po punktowych zaciekach na suficie oraz ścianach przy drzwiach lokalu 49, oraz pomiędzy drzwiami lokalu 46 i 47.

Piętro 5

Korytarz wejściowy I.

Ściana naprzeciwko wejścia, pęknięcia tynku przy narożniku części B około 2 m^2 .

Pozostałe ściany drobne pęknięcia.

Część A

Drobne pęknięcia tynku ścian.

Wymiana zabudowy z płyt GK nad szachtem instalacyjnym około 0,5 m^2 .

Wymiana zabudowy z płyt GK nad szachtem instalacyjnym około 1 m^2 , w prawa stronę od drzwi lokalu 55

Występują ślady po punktowym zacieku na suficie oraz ścianie przy drzwiach lokalu 55.

Odparzenie tynku przy nadprożu drzwi lokalu 55 około 1 m^2 .

Część B

Ściany poziome spękania tynku na fugach muru.

Ściana prawa – odparzenie tynku przy nadprożu drzwi lokalu 62 około 1 m^2 .

Wymiana zabudowy z płyt GK nad szachtem instalacyjnym około 1 m^2 , przy drzwiach lokalu 58.

Ślady po punktowym zacieku na suficie oraz ścianie przy drzwiach lokalu 58.

Klatka II

Piętro 1

Korytarz wejściowy II.

Ściana prawa - spękanie tynku i muru. Do wykonania wzmocnienie muru około 6 m^2 .

Ściana naprzeciwko wejścia – odparzenie tynku przy nadprożu drzwi lokalu 69, okolice kratki wentylacyjnej około $1 m^2$. Dodatkowo drobne rysy.

Łącznik

Ściana Prawa – spękania przy nadprożach drzwi lokalowych 3 sztuki. Pęknięcie przy zabudowie szachtu instalacyjnego oraz odparzenie płytek cokołu.

Ściana tylna przejście na korytarz wejściowy I – pęknięcia łączenia zabudowy z płyt GK.

Część C

Ściany - poziome oraz pionowe spękania tynku na fugach wszystkich ścian.

Ściana lewa – wzmocnienie muru przy szachcie instalacyjnym około $3 m^2$.

Dodatkowo w lokalu numer 74 drobne spękania tynku około $16 m^2$.

Piętro 2

Korytarz wejściowy II.

Ściana prawa - spękanie tynku i muru. Do wykonania wzmocnienie muru około $7,5 m^2$.

Ściana naprzeciwko wejścia – odparzenie tynku około 30% powierzchni ściany ($8 m^2$).

Ściana lewa - drobne rysy tynku.

Łącznik

Ściany drobne spękania tynku na ścianach w szczególności przy nadprożach drzwi lokalowych 5 sztuki.

Ściana lewa – odparzenie tynku w górnej części ściany około $10 m^2$.

Ściana tylna przejście na korytarz wejściowy I – pęknięcia łączenia zabudowy z płyt GK.

Część C

Ściany - drobne spękania tynku.

Ściana lewa – wzmocnienie muru przy szachcie instalacyjnym około $3 m^2$.

Piętro 3

Korytarz wejściowy II.

Ściana prawa – odparzenie tynku około $6 m^2$.

Ściana naprzeciwko wejścia – odparzenie tynku nad drzwiami lokalu 91 oraz w lewą stronę od drzwi około $6 m^2$.

Łącznik

Ściany drobne spękania tynku na ścianach w szczególności przy nadprożach drzwi lokalowych 5 sztuk.

Ściana prawa – odparzenie tynku na szachcie instalacyjnym w lewą stronę od drzwi lokalu 89 około $2 m^2$.

Ściana lewa – odparzenie tynku w górnej części ściany około $10 m^2$.

Ściana tylna przejście do korytarz wejściowy I – pęknięcia łączenia zabudowy z płyt GK.

Część C

Ściany - poziome oraz pionowe spękania tynku na fugach ścian.

Piętro 4

Korytarz wejściowy II.

Ściana naprzeciwko wejścia – drobne spękania tynku przy nadprożu drzwi lokalu 102.

Łącznik

Ściana Prawa – spękania przy nadprożach drzwi lokalowych 3 sztuki.

Ściana tylna przejście na korytarz wejściowy I – pęknięcia łączenia zabudowy z płyt GK.

Ściana lewa - odparzenie tynku w górnej części ściany około $10 m^2$.

Część C

Ściany - drobne spękania na ścianach w szczególności przy nadprożach drzwi lokalowych.

Piętro 5

Korytarz wejściowy II.

Ściana naprzeciwko wejścia – drobne spękania, odparzenie tynku około 1 m².

Łącznik

Ściana Prawa – odparzenia tynku nad drzwiami lokalu 111 i 112 około 2 m².

Ściana tylna przejście na korytarz wejściowy I – pęknięcia łączenia zabudowy z płyt GK.

Ściana lewa - odparzenie tynku w górnej części ściany około 10 m². Odparzenie płytek na cokole.

Część C

Ściany - drobne spękania na ścianach w szczególności przy nadprożach drzwi lokalowych. Punktowe odparzenia tynku góra ściany około 3 m².

WARTOŚCI W WIĘKSZOŚCI BYŁY PRZYJMOWANE WIZUALNIE PRZEZ WYKONAWCĘ INWENTARYZACJI NA PODSTAWIE WIEDZY I DOŚWIADCZENIA. WYKONAWCA REMONTU PRZED ZŁOŻENIEM OFERTY, BEZWZGLEDNIE MUSI WYKONAĆ WIZJĘ LOKALNĄ W CELU POTWIERDZENIA PODANYCH OBMIARÓW I USZKODZEŃ. EWENTUALNE ODCHYLEŃKI UWZGLĘDNIĆ W OFERCIE WYKONANIA REMONTU.

3.0 Dokumentacja fotograficzna

Zdjęcie 1. Przykładowe uszkodzenia na klatkach schodowych



Zdjęcie 2. Przykładowe uszkodzenia na klatkach schodowych



Zdjęcie 3. Przykładowe uszkodzenia na klatkach schodowych



Zdjęcie 4. Przykładowe uszkodzenia na klatkach schodowych



Zdjęcie 5. Przykładowe uszkodzenia sufitów żelbetowych



Zdjęcie 6. Przykładowe uszkodzenia sufitów żelbetowych



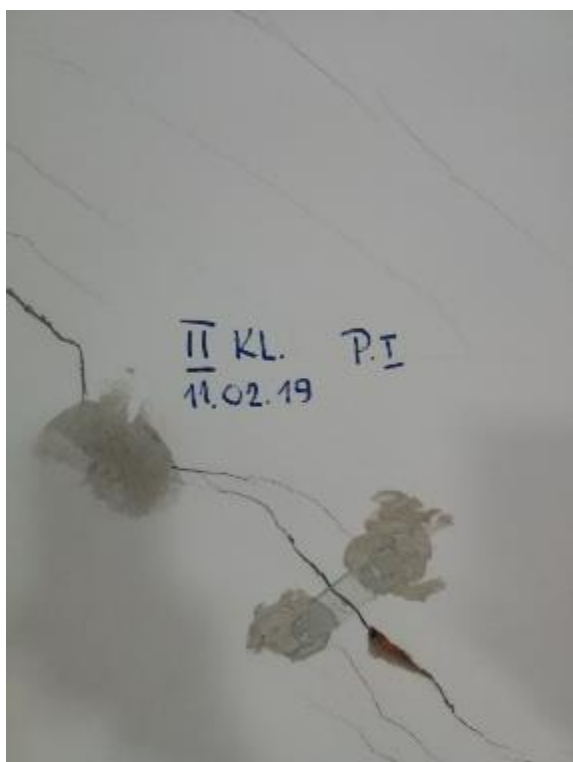
Zdjęcie 7. Przykładowe uszkodzenia sufitów żelbetowych



Zdjęcie 8. Przykładowe uszkodzenia sufitów żelbetowych



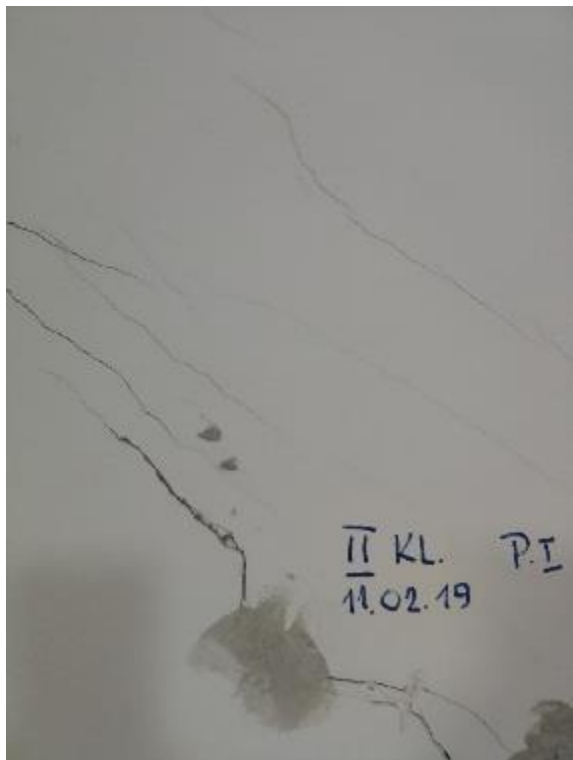
Zdjęcie 9. Klatka II Piętro 1 – spękania tynku i muru



Zdjęcie 10. Spękania wielokierunkowe klatka I piętro 1



Zdjęcie 11. Spękania wielokierunkowe klatka II piętro 1



Zdjęcie 12. Przykładowe spękania tynku



Zdjęcie 13. Przykładowe spękania tynku



Zdjęcie 14. Przykładowe spękania tynku

